

# Tengeri sokféleség MEGOLDÁSOK



**Készítették a Fővárosi Állat- és  
Növénykert  
Ismeretterjesztési és Oktatási Osztály  
munkatársai**

# Különbségkereső

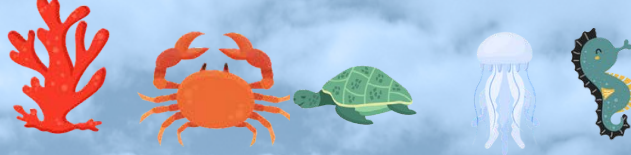
Keressd meg a két kép között az 5 különbséget és karikázd be!



# Kösd össze!

Melyik élőlény él édesvízben és melyik sósvízben és melyek ezek partján?

Sósvizi és parti állat:



Édesvízi és parti állat:



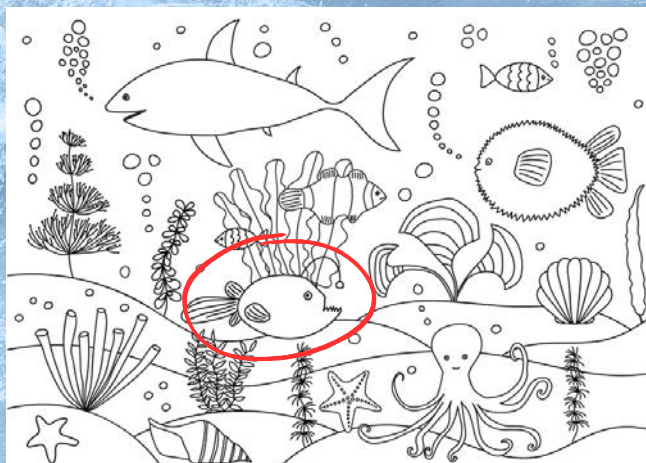
## Építs táplálékláncot!

Ki van a tápláléklánc elején és ki a vége? Számokkal jelöld a sorrendet!



## Keressd a kakukktojást!

Az egyik hal valószínűleg nem úszkálna a többiekkel. Vajon melyik, és miért? Ha megtaláltad, színezd őt barnára, a kép többi részét kedved szerint!



# Keresd a kakukktojást!

Segíts megtalálni a bohóchalnak a tengeri rózsát!

