

# Tengeri sokféleség **FELADATOK** Óvodások és 1-2. évfolyamosok számára



**Készítették a Fővárosi Állat- és  
Növénykert  
Ismeretterjesztési és Oktatási Osztály  
munkatársai**



# Különbségkereső

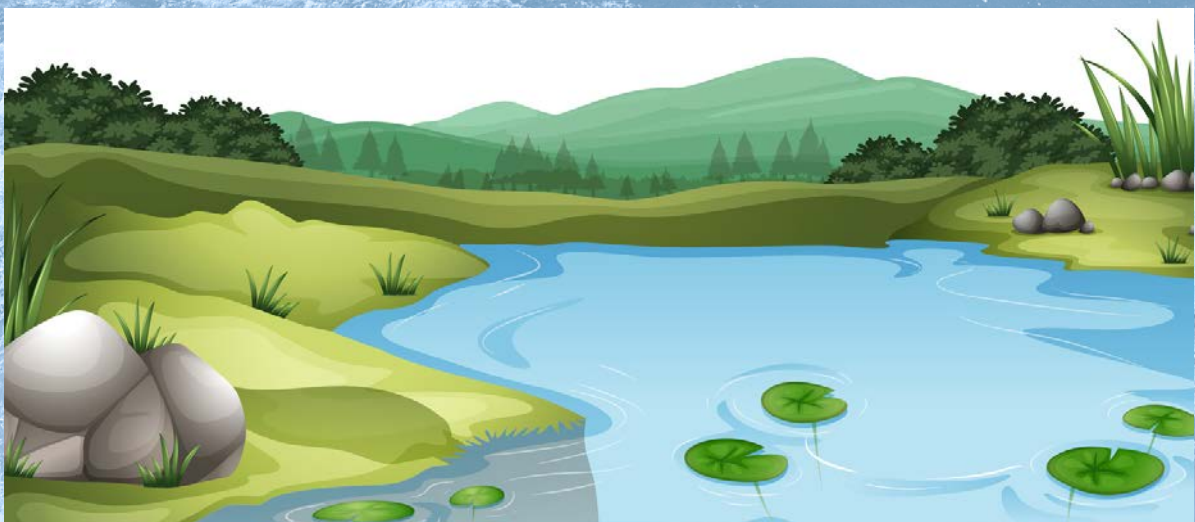
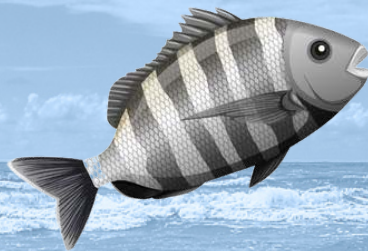
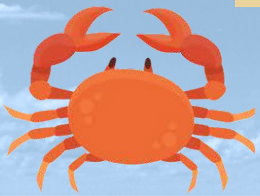
Keressd meg a két kép között az 5 különbséget és karikázd be!





# Kösd össze!

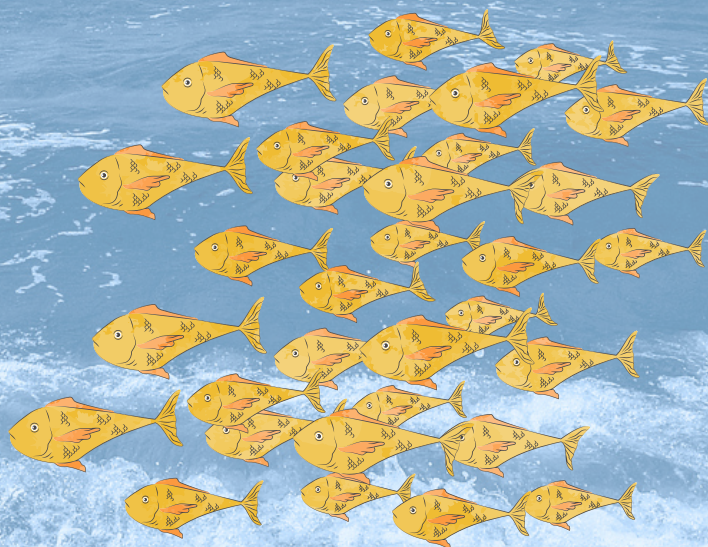
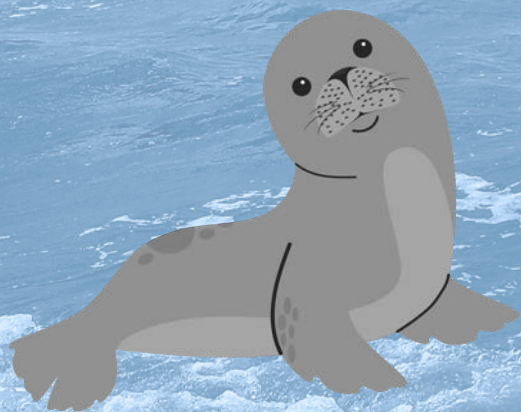
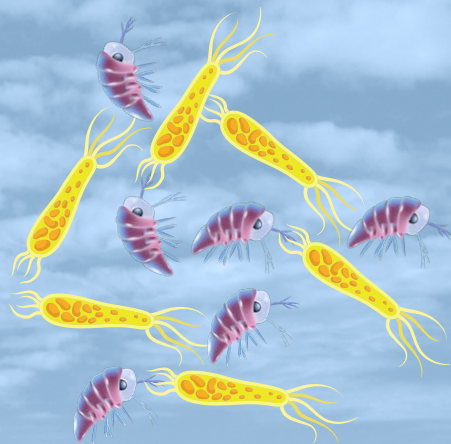
Melyik élőlény él édesvízben és melyik sósvízben és melyek ezek partján?





# Építs táplálékláncot!

Ki van a tápláléklánc elején és ki a vége? Számokkal jelöld a sorrendet!





# Keresd a kakukktojást!

Az egyik hal valószínűleg nem úszkálna a többiekkel.

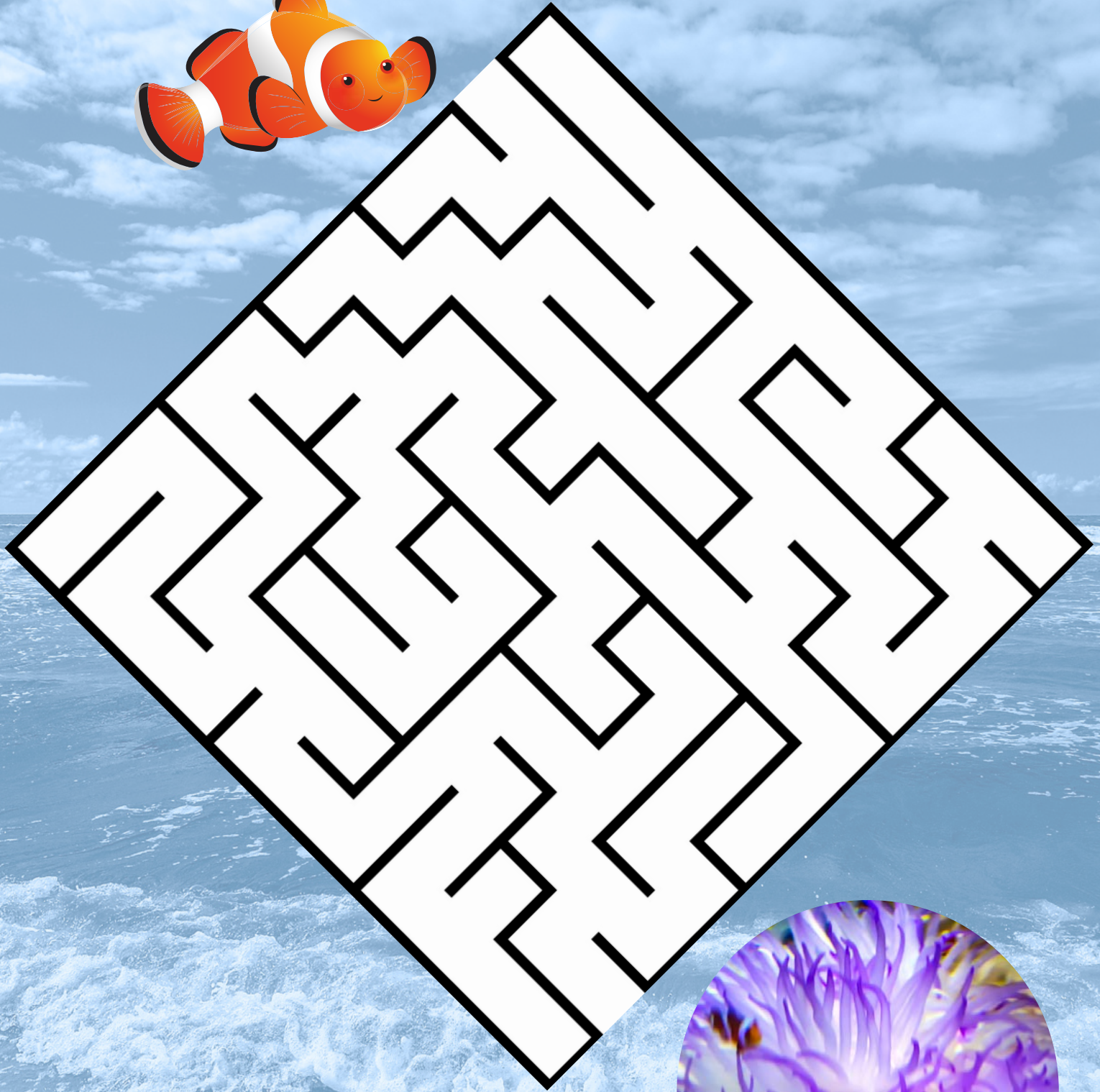
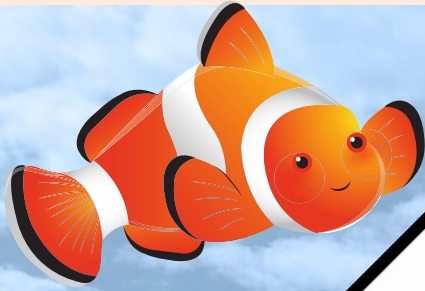
Vajon melyik, és miért? Ha megtaláltad, színezd őt barnára, a kép többi részét kedved szerint!





# Keresd a kakukktojást!

Segítség megtalálni a bohóchalnak a tengeri rózsát!





## Sós és édesvíz kísérlet

Szükséges eszközök:

- 2 befőttesüveg
- langyos víz
- minimum 10 evőkanál só
- kanál
- egy főtt tojás

Az befőttesüvegeket töltsd meg vízzel! Az egyikbe szórd bele a 10 evőkanál sót és kevergesd addig, míg az teljesen fel nem oldódik. Ezután tedd bele az „édes” vízbe a tojást és figyeld meg mi történik! (Lesüllyed az edény aljára.) Tedd át a sós vízbe. (Ha elég sós a víz, a tojás lebegni fog a felszínen.)

*Magyarázat:*

A tojás a sűrűség miatt lebeg a sós vízben. A sós víz sűrűbb a tojásnál, a tojás viszont sűrűbb, mint az „édesvíz”.

Szemléltető videót [ITT](#) meg tudjátok nézni!



# Színezd ki!

