

A vízcsepp lakói

Az itt következő mikroszkópos felvételek a megfigyeléseink során készültek a Darwin laborban.



*Fonals kékalga
(Cyanobacteria)*



*Különböző vázformájú kovamoszatok
(Bacillariophyceae)*



*Ostoros zöldalga
(Euglenida)*



*Zöldalgákkal szimbiózisban élő
zöld papucsállatka
(Paramecium bursaria)*



*Papucsállatka
(Paramecium sp.)*



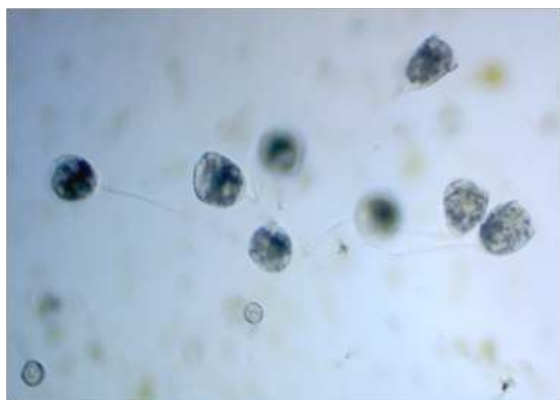
*Zöldalga
(Scenedesmus
quadricauda)*



Járólábacskás csillós
(*Euplotes sp.*)



Kürtállatka
(*Stentor sp.*)



Harangállatka
(*Vorticella sp.*)

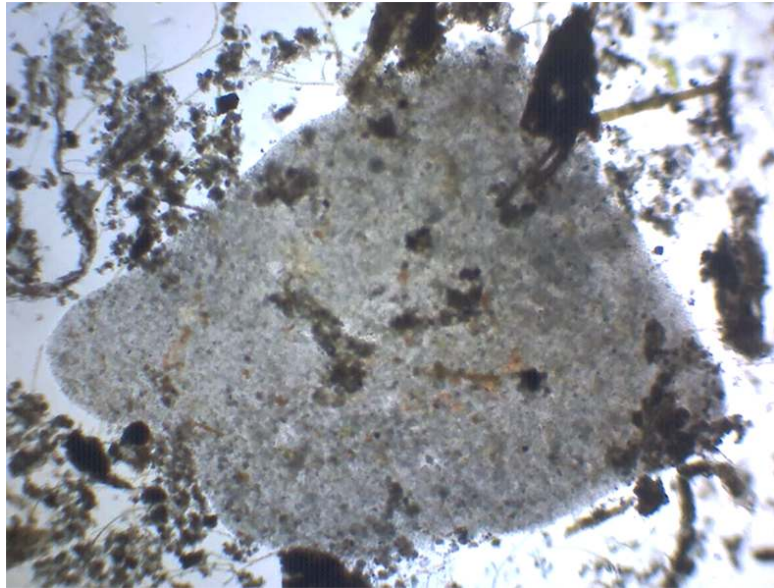
Egyes egysejtűek együtt maradnak az osztódás után, és állandó vagy időleges telepeket alkotnak:



Szájkoszorús csillós
(*Zoothamnium sp.*) állandó telepe



Galléros ostoros egysejtű
(*Codosiga sp.*) időlegesen alkotott telepe

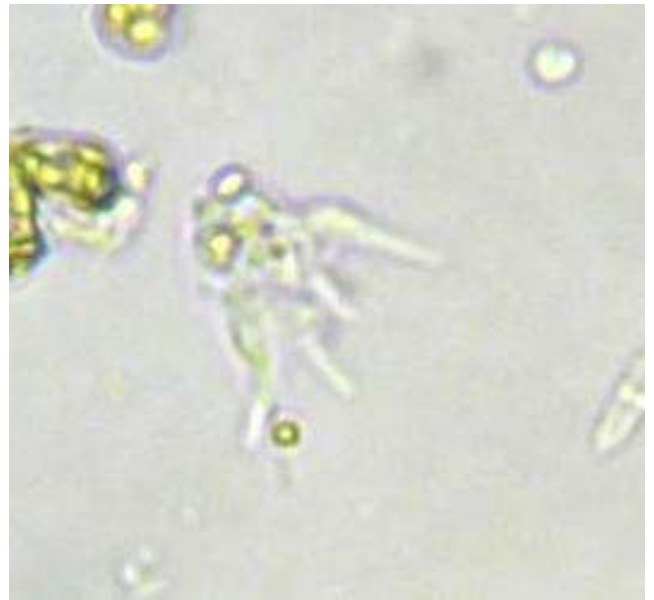


*A mocsári amőba (Pelomyxa palustris)
1-2 milliméteresre is megnőhet,
akár szabad szemmel is megfigyelhető*

Az amőbák fajra jellemzően monopodiális vagy polipodiális állábakkal rendelkezhetnek.



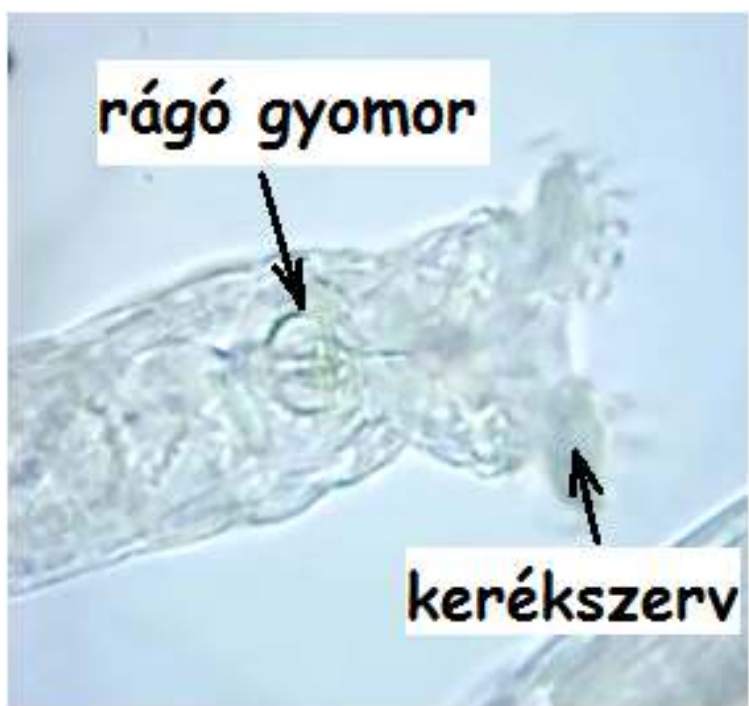
A monopodiális álláb nem ágazik el



*A polipodiális álláb
több irányba is elágazhat*



A valódi napállatkák (*Actinophryda*) gömbölyű kovavázat építenek, amelyből a vékony állábaik (*axopodiumok*) sugárszerűen törnek elő. Ezekre feltapadnak a zsákmányolt egysejtűek, melyeket a váz külsejére kitüremkedő emésztő üröcskéik segítségével fogyasztanak el (2. fénykép).



A többsejtű kerekférgek többsége alig nagyobb a papucsállatkáknál (0,1-0,5 mm). Nevüket a csillókkal borított ún. kerékszervükről kapták, amellyel a szájnyílásuk felé áramoltatják a planktonikus szervezeteket. A lenyelt zsákmányt az ütemesen lüktető rágógyomrukkal zúzzák össze.



A vízben élő fonálférgék (Nematoda) petéi annyira aprók, hogy könnyedén közlekedhetnek a szél segítségével.



A kagylósrákok (Ostracoda) nőstényei megérik, ha a pocsolya elkezd kiszáradni, és ekkor rakják le a petéiket. A peték olyan kicsinyek és könnyűek, hogy a légáramlatok útján bárhová eljuthatnak.